

Starkregengefahrenkarte

Detailkarte

Legende:

- Flurstücksgrenzen
- Modellrand
- Gebäude

Maximale Überflutungstiefen extremes Abflussereignis, verschlammte

- nicht generalisiert
- 5 - 10 cm
 - >10 - 50 cm
 - >50 - 100 cm
 - > 100 cm

Projekttitlel:
Starkregenerisikomanagement Stadt Heidenheim

Kartenhintergrund:
© Landesamt für Geoinformation und Landentwicklung
Baden-Württemberg (LGL) www.lgl-bw.de

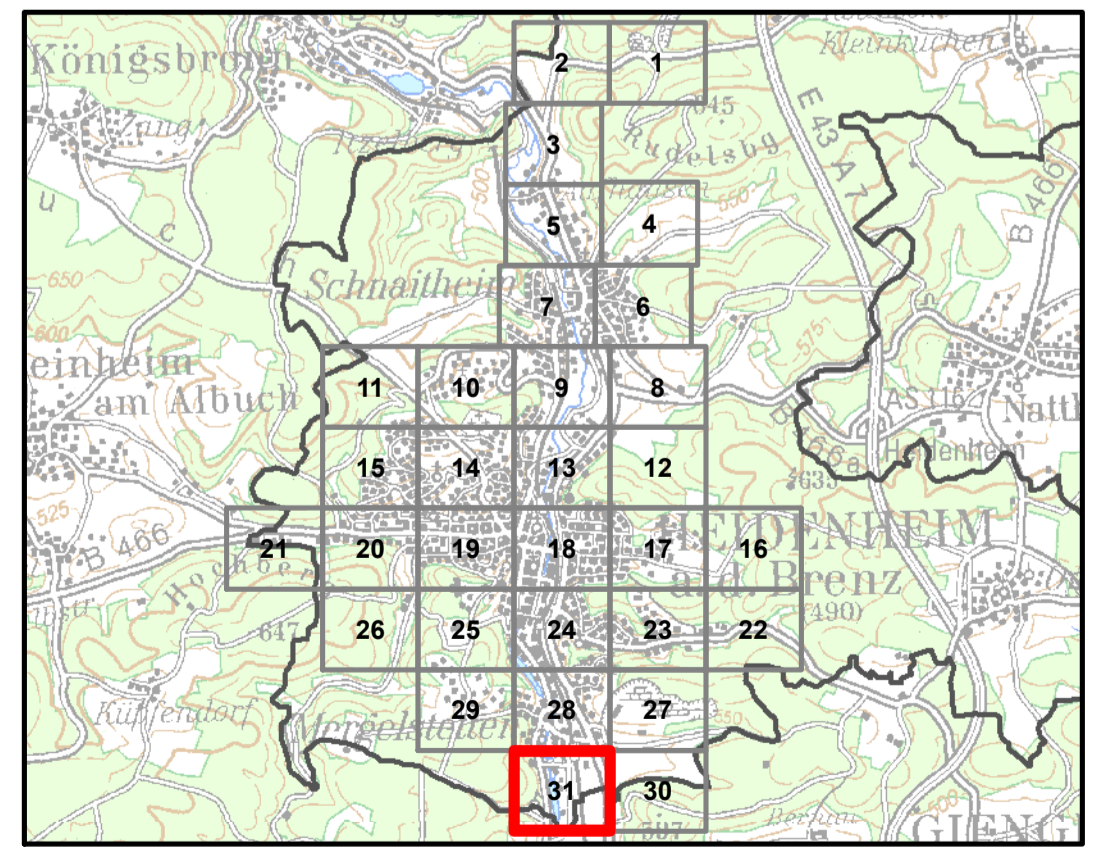
Geodätische Grundlagen
Abbildung: Gauß- Krüger 3
Projektion: Transverse Mercator
Datum: Bessel 1841

Auftraggeber:

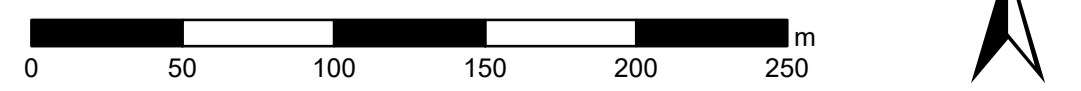


Bearbeitung: Bearbeitungsstand: 02.12.2019

Björnsen BERATENDE INGENIEURE
Björnsen Beratende Ingenieure GmbH, Maria Trost 3, 56070 Koblenz
Telefon Nr.: 0261/8851-0, Fax Nr.: 0261/805725



Maßstab: 1:2.500



04.12.2019, Uhr: 16:34:11, sev: pdd, 1:2.500
P:\hh\171320904_P110_GIS02_mod\karen\313019_XX_V_Heidenheim_Detail.mxd