




Starkregengefahrenkarte





Detailkarte

Legende:

-  Flurstücksgrenzen
-  Modellrand
-  Gebäude

**Maximale Überflutungstiefen
extremes Abflussereignis, verschlamm**

nicht generalisiert

-  5 - 10 cm
-  >10 - 50 cm
-  >50 - 100 cm
-  > 100 cm

Projekttitel:
Starkregenerisikomanagement Stadt Heidenheim

Kartenhintergrund:
© Landesamt für Geoinformation und Landentwicklung Baden-Württemberg (LGL) www.lgl-bw.de

Geodätische Grundlagen
Abbildung: Gauß- Krüger 3
Projektion: Transverse Mercator
Datum: Bessel 1841

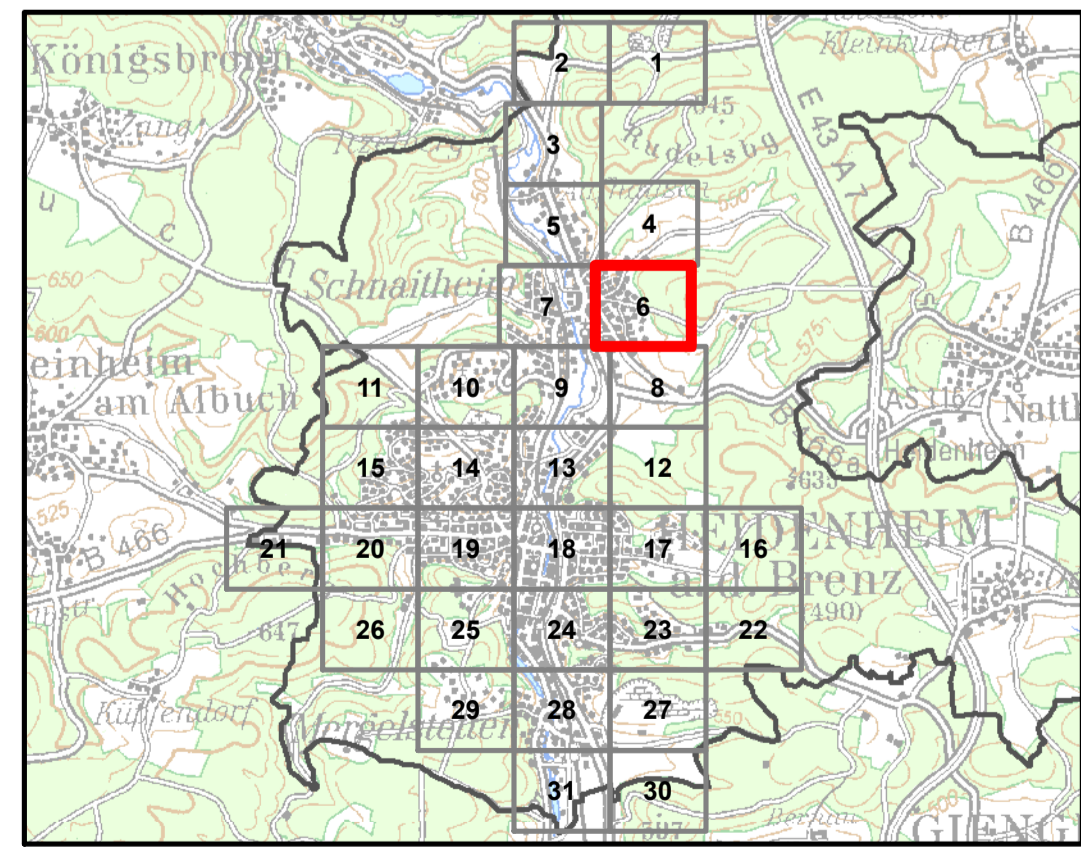
Auftraggeber:



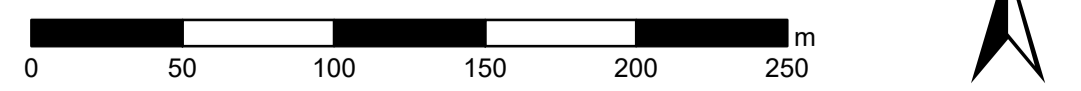
Bearbeitung: Bearbeitungsstand: 02.12.2019



BJÖRNSEN BERATENDE INGENIEURE
Björnsen Beratende Ingenieure GmbH, Maria Trost 3, 56070 Koblenz
Telefon Nr.: 0261/8851-0, Fax Nr.: 0261/805725



Maßstab: 1:2.500



04.12.2019, Uhr: 16:34:11, sev06d, 1:2.500, P:\h\1713209\04_P110_GIS02_mod\k\k\133019_XX_V_Heidenheim_Detail.mxd